



Appartamento nr. 6 Piano Terra - Palazzina A

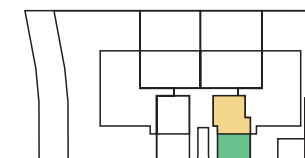
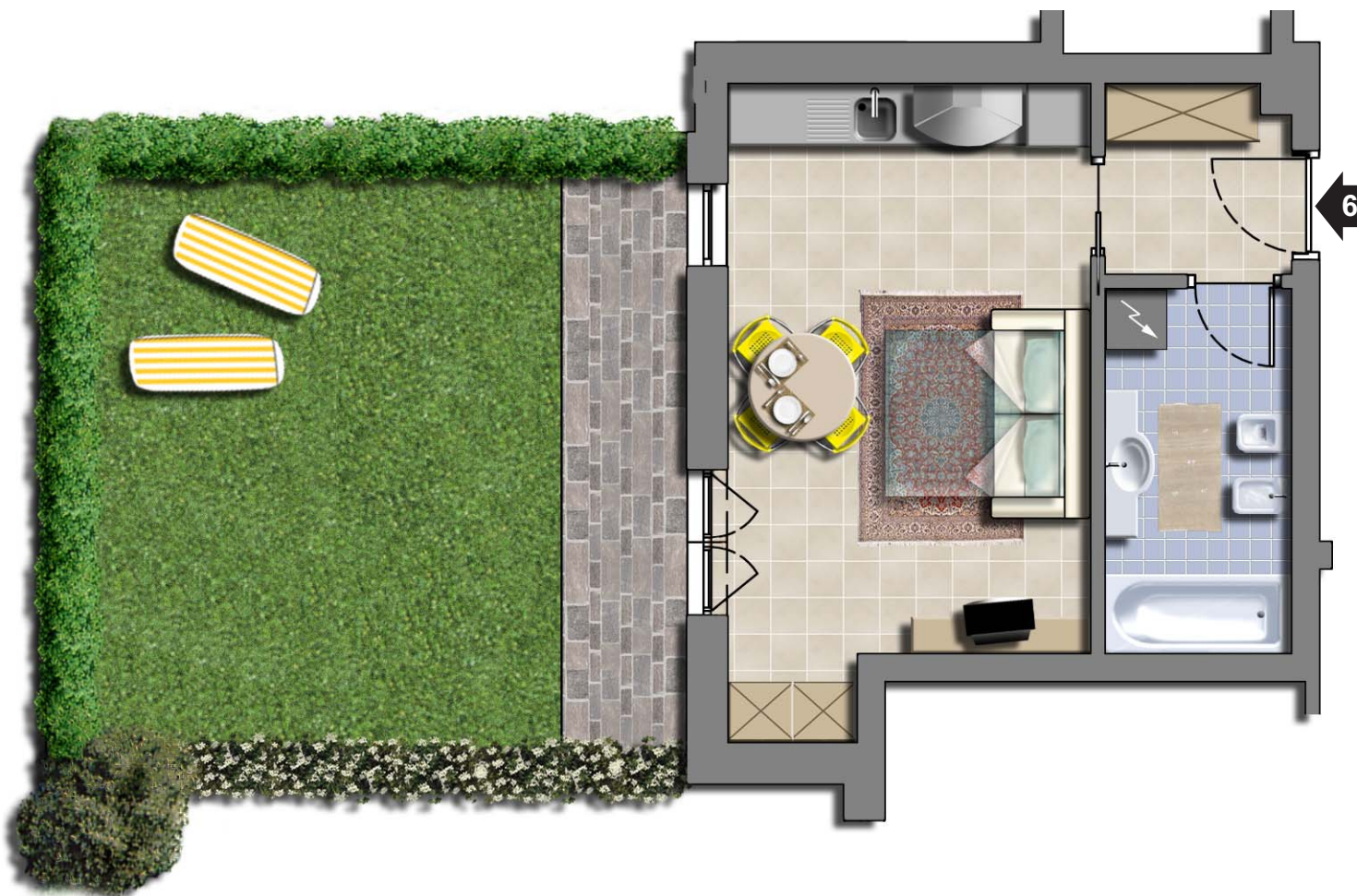
Laghetti di Egna - BZ

Dati tecnici

Superficie commerciale: 47,38 mq

Descrizione:
ingresso,
soggiorno-letto con angolo cottura,
bagno con vasca,
terrazza,
giardino di circa 36,00 mq.

Cantina.



Disegno fuori scala



Disegno puramente indicativo. La proprietà si riserva di apportare varianti in qualsiasi momento, a propria discrezione senza preavviso.

Le superfici riportate sono indicative. La superficie lorda commerciale è calcolata prendendo la superficie dell'appartamento compresi i muri interni ed esterni perimetrali, calcolando la metà dei muri di confine con le altre unità immobiliari; sono comprese inoltre la metà della superficie delle terrazze, la metà della superficie dei balconi e delle cantine ed un 15% della superficie dei giardini ed in proporzione la quota parte delle scale. Gli arredi riportati in figura sono a mero titolo indicativo.